

## Hochwertige chirurgische Bildgebungstische 227 kg Gewichtskapazität

Die STILLE Medstone C-Bogen Tische tragen dazu bei, die Effizienz zu steigern und bieten gleichzeitig eine erschwingliche Lösung verbunden mit der Qualität und Zuverlässigkeit schwedischer Technologie.

### STILLE Medstone PM Chirurgische Bildgebungstische

C-Bogen Tische mit 2, 3 oder 5 Bewegungen für Elektrophysiologie, Spinal und Schmerztherapie sowie alle anderen Anwendungen, die eine gute Bildqualität, hohe Leistung, Zuverlässigkeit und Benutzerfreundlichkeit zu erschwinglichen Kosten erfordern.

- Motorisierte Bewegungen
- Gewichtskapazität 227 kg
- Karbonfaserplatte mit <1 mm Aluminiumäquivalenz
- Automatische Positionierung der Horizontal- und Ausgangsposition
- Vier Krankenhaus-Lenkrollen
- Bildgebung ohne Metallschatten 147 cm
- 230 Vac, 3,4A, 50 Hz und 120 Vac, 6,5A, 60 Hz mit 230 Vac oder 120Vac Netzkabel
- 5 cm dicke Matratze und 3 Patientengurte
- Kabelgebundene Handbedienung

#### Wahlweise 2, 3 oder 5 motorisierte Bewegungen:

- Höhenverstellung
- Seitliche Neigung
- Trendelenburg
- Längsverschiebung
- Querverschiebung

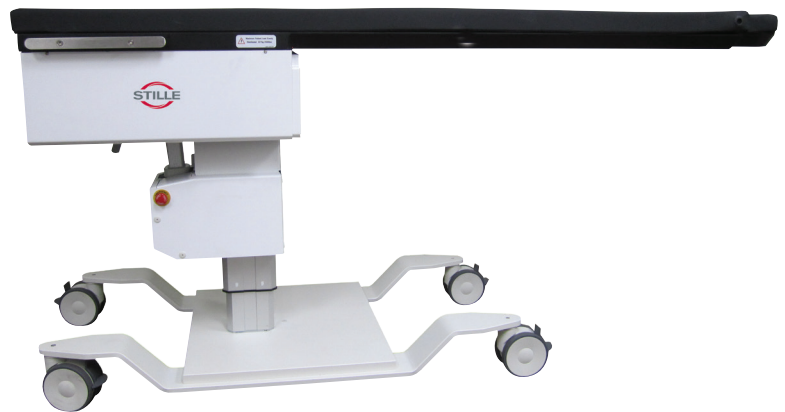


Foto zeigt Medstone5 PM (500-1001)

Modell	Medstone2 PM	Medstone3 PM	Medstone5 PM
Artikelnummer	500-1011	500-1006	500-1001
Höhenverstellung	65,3 - 100,6 cm	66,4-101,8 cm	65,5-101 cm
Seitliche Neigung	± 15°	± 15°	± 15°
Trendelenburg	x	± 15°	± 15°
Längsverschiebung	x	x	40 cm
Querverschiebung	x	x	15 cm
Automatische Positionierung der Horizontal- und Ausgangsposition	✓	✓	✓
Infektionskontroll-Abdeckungen	x	x	✓
Tischplatte	A	A	B

Toleranzbereich: ±1°, ± 1,27 cm

A= Konturierte Tischplatte 56x208 cm mit Gesichtsausschnitt.

B= Wie A plus eine 30,4 cm lange an der Tischplatte montierte Seitenschiene

## Verschiedene Tischplatten erhältlich



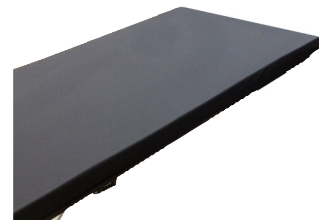
Standardtischplatte, 56 cm breit mit Gesichtsausschnitt\* für Bauchlagerung mit optionaler Armauflage 505-1112.

\*Empfohlen für Schmerztherapie



Rechteckige 56 cm breite Tischplatte ohne Gesichtsausschnitt\* (505-1101) mit optionaler Armauflage 505-1112.

\*Empfohlen für Elektrophysiologie und Spinal



Rechteckige 66 cm breite Tischplatte ohne Gesichtsausschnitt\* (505-1104).

\*Empfohlen für ERCP oder Anwendungen mit großen/ breiten Patienten oder Patienten in Seitenlage.

## Optionales Zubehör

Artikelnummer	Beschreibung
505-1179	2 abnehmbare Seitenschiene Länge 80,5 cm für alle Modelle mit Tischplatten 56x208 cm außer Tische mit Tischplatte B
505-1175	2 abnehmbare Seitenschiene Länge 112,5 cm nur für Modell 500-1001 mit Tischplatte 56x208 cm
505-1181	Zwei abnehmbare Seitenschiene Länge 80,5 cm für alle Tische breiter Tischplatte 66x208 cm
514-50-3SR025	Universal verstellbare Armauflage mit Polster und Befestigungsklemme
505-1112	Patientenarmauflage mit Polster und Befestigungsklemme zur Befestigung direkt an der Tischplatte (nicht kompatibel mit 66 cm breiten Tischplatten)
505-1110	Duale Armauflage mit Polstern; Platzierung quer auf der Tischplatte; keine Klemme o. Seitenschiene notwendig
514-100401	Anästhesiebogen mit Befestigungsklemmen (zur Befestigung an Seitenschiene)
514-100311	Infusionsstange mit Befestigungsklemme (zur Befestigung an Seitenschiene)
535-1773	Röntgenschutzvorhang blau, 5 verbundene Lamellen; Befestigung an Seitenschiene o. Tischplatte mit Klettband
535-1772	Röntgenschutzvorhang grau, 5 verbundene Lamellen; Befestigung an Seitenschiene o. Tischplatte mit Klettband
535-1771	Röntgenschutzset blau, 6 einzelne Lamellen; Befestigung an Tischplatte mit Klettband
535-1770	Röntgenschutzset grau, 6 einzelne Lamellen; Befestigung an Tischplatte mit Klettband
505-1140	Fußschalter für Medstone2 PM
505-1107	Fußschalter für Medstone3 PM
505-1109	Fußschalter für Medstone5 PM



Surgical perfection. For life.

### STILLE AB

Ekbacken 11  
SE-644 30  
Torshälla, Schweden  
Telefon: +46 8 588 580 00  
Fax: +46 8 588 580 05  
sales@stille.se

www.stille.se